



รวมวิธีแก้ปัญหา error เครื่องปริ้นเตอร์ canon

สำนักบริหารพื้นที่อนุรักษ์ที่ 15 (เชียงใหม่)



คำนำ

ด้วยศูนย์ปฏิบัติการภูมิสารสนเทศ (เชียงราย) ผู้รับผิดชอบเกี่ยวกับระบบเครือข่ายคอมพิวเตอร์ของสำนักบริหารพื้นที่อนุรักษ์ที่15 (เชียงราย) ได้รับการร้องขอให้ช่วยเหลือแก้ไข ปัญหาต่างๆเกี่ยวกับเครื่องปริ้นเตอร์เป็นประจำจากผู้ใช้งานคอมพิวเตอร์ ภายในสำนักบริหารพื้นที่อนุรักษ์ที่15 เพื่อเป็นการช่วยแก้ไขปัญหาในเรื่องดังกล่าวในขั้นต้น จึงได้จัดทำเอกสารเผยแพร่ เรื่อง รวมวิธีแก้ปัญหา Error เครื่องปริ้นเตอร์ Canon ซึ่งเป็นเครื่องปริ้นเตอร์ที่มีการใช้งานมากที่สุด เพื่อแนะนำวิธีการแก้ไขปัญหาเบื้องต้น เมื่อเครื่องปริ้นเตอร์มีปัญหาในการใช้งาน เพื่อให้ผู้ใช้งานสามารถแก้ไขปัญหาได้อย่างสะดวก

ศูนย์ปฏิบัติการภูมิสารสนเทศได้รวบรวมปัญหาต่างๆที่ได้พบ และจัดทำเอกสารฉบับนี้ หากมีข้อผิดพลาดหรือข้อสงสัยเกี่ยวกับการใช้งาน โปรดแจ้งศูนย์ปฏิบัติการภูมิสารสนเทศ เพื่อดำเนินการแก้ไขต่อไป

ศูนย์ปฏิบัติการภูมิสารสนเทศ
สำนักบริหารพื้นที่อนุรักษ์ที่15 (เชียงราย)

สารบัญ

	หน้า
1. เครื่องพิมพ์ขึ้นเตือน P02 (Carriage error)	1
2. เครื่องพิมพ์ขึ้นเตือน P03 (Line feed error)	2
3. เครื่องพิมพ์ขึ้นเตือน P05 (ASF cam sensor error)	3
4. เครื่องพิมพ์ขึ้นเตือน P06 (Internal temperature error)	4
5. เครื่องพิมพ์ขึ้นเตือน P07 (Ink absorber full)	5
6. เครื่องพิมพ์ขึ้นเตือน P08 (Print head temperature rise error)	6
7. เครื่องพิมพ์ขึ้นเตือน P09 (EEPROM error)	7
8. เครื่องพิมพ์ขึ้นเตือน P10 (VH monitor error)	8
9. เครื่องพิมพ์ขึ้นเตือน P15 (USB VBUS over current)	9
10. เครื่องพิมพ์ขึ้นเตือน P20 (Other hardware error)	10
11. เครื่องพิมพ์ขึ้นเตือน P22 (Scanner error)	11
12. เครื่องพิมพ์ขึ้นเตือน E04 เครื่องพิมพ์ขึ้นเตือน E16	12
13. วิธี RESET ตลับหมึก MP 160	13
14. วิธีเคลียร์ชั้บหมึก Canon ip1880 ip1980 ip2770 mp258 mp287 mp237 mx377 e510 mx318 m	14
15. วิธีการล้างหัวพิมพ์ของเครื่อง CANON	16

1. P02 (Carriage error) : ชุดติดตั้งหัวพิมพ์ หรือ กล่องใส่ตลับหมึก เกิดการติดขัดหรือเกิดความผิดพลาด ซึ่งเกิดจากการแปลงสัญญาณ บนจานจะมีหน้าสัมผัสเป็นจุด ๆ เมื่อจุดสัมผัสเลื่อนมาตรงแกนสัมผัสก็จะสร้างสัญญาณบอกไปยังเครื่องพิมพ์ แต่ถ้าไม่สัมผัสก็จะทำให้ชุดติดตั้งหัวพิมพ์มีปัญหาหรือไม่ทำงาน

แก้ไขโดย :

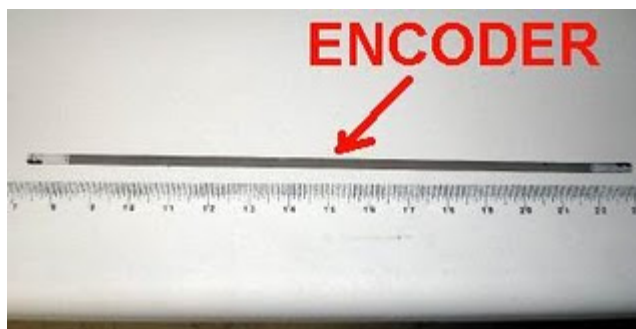
1. ตรวจสอบว่าไม่มีวัสดุแปลกปลอมติดอยู่บริเวณที่หัวพิมพ์ทำงาน
2. ทำความสะอาดสายนำเช็คตำแหน่งหัวพิมพ์ timing slit film คือ สายสีขาวที่อยู่บริเวณด้านหลังชุดกล่องใส่ตลับหมึกเส้นบาง ๆ อาจจะขาดหรือเลอะหมึก
3. อุปกรณ์ต่างๆ ที่อาจจะต้องเปลี่ยนมีดังนี้
 - ชุดติดตั้งหัวพิมพ์ หรือ กล่องใส่ตลับหมึก (carriage unit)
 - สายเช็คตำแหน่งหัวพิมพ์ (timing slit film)สายสีขาวที่อยู่บริเวณด้านหลังชุดกล่องใส่ตลับหมึกเส้นบาง ๆ
 - แผงวงจร (logic board)



2. P03 (Line feed error) : ความผิดพลาดในการส่งสัญญาณการป้อน บรรทัด line feed (LF) เป็นสัญญาณบอกให้เครื่องพิมพ์เลื่อนลงไปอีกบรรทัดหนึ่ง หรือ ขึ้นบรรทัดใหม่ ทั้ง ๆ ที่ยังไม่ถึงจุดสิ้นสุดของบรรทัด

แก้ไขโดย : อุปกรณ์ต่างๆ ที่อาจจะต้องเปลี่ยนมีดังนี้

- สายเช็คตำแหน่งหัวพิมพ์ (timing slit disk film) อยู่ด้านข้างของตัวเครื่อง
- แผงวงจร logic board



3. P05 (ASF cam sensor error) : sensor การป้อนกระดาษผิดพลาด ซึ่งความผิดพลาดนี้เกิดขึ้นเมื่อมีการป้อนกระดาษจากถาดกระดาษข้างท้าย คือ กระดาษไม่ได้รับการป้อนเมื่อมีการสั่งพิมพ์งาน

แก้ไขโดย : เปลี่ยนอุปกรณ์การใช้งาน ดังนี้

- ASF/PE sensor unit
- Drive unit
- แผงวงจร logic board



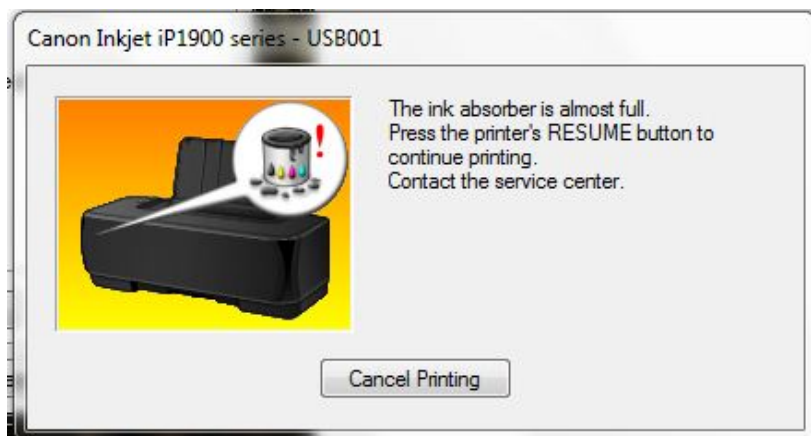
4. P06 (Internal temperature error) : ความร้อนภายในเครื่องพิมพ์ผิดปกติ

แก้ไขโดย : เปลี่ยนแผงวงจรใหม่

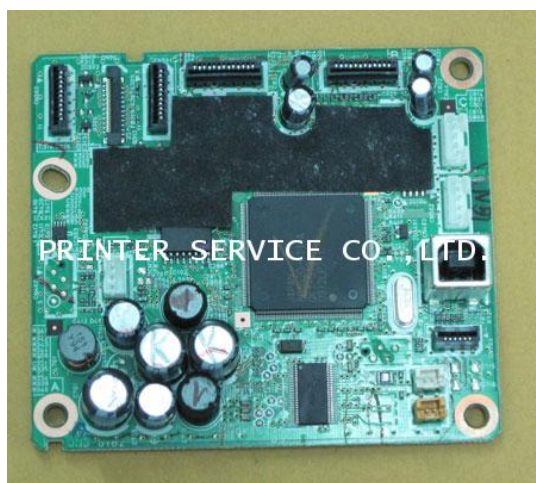


5. P07 (Ink absorber full) : ตัวซับน้ำหมึก (ฟองน้ำ) เต็ม

แก้ไขโดย : เปลี่ยนฟองน้ำใหม่ ทำการ Clear counter



6. P08 (Print head temperature rise error) : หัวพิมพ์ร้อนมีอุณหภูมิสูงเกินกว่าค่าที่กำหนด
แก้ไขโดย : เปลี่ยนตลับหัวพิมพ์ใหม่หรือเปลี่ยน logic board ใหม่

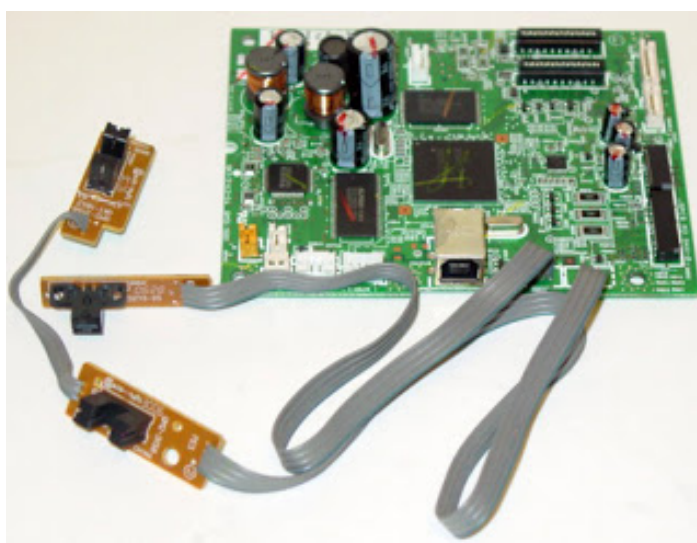


7. P09 (EEPROM error) : หน่วยความจำในเครื่องเกิดข้อผิดพลาด EEPROM ย่อมาจาก electronically erasable programmable read only memory (แปลว่า หน่วยความจำอ่านอย่างเดียวชนิดโปรแกรมและลบได้ด้วยกระแสไฟฟ้า) เป็นชิป (chip) ชนิดหนึ่งที่มีคุณสมบัติตามชื่อ ใช้เป็นหน่วยความจำ หากต้องการแก้ไข จะต้องใช้สัญญาณไฟฟาลบ แล้วบันทึกของใหม่ลงไป หน่วยความจำชนิดนี้จะเก็บข้อมูลไว้ได้แม้ว่าจะไม่ใช้ไฟฟ้า

แก้ไขโดย : เปลี่ยน logic board ใหม่



8. P10 (VH monitor error) : ค่าศักย์ไฟฟ้าของหัวพิมพ์ผิดปกติ ชุด Step motor ทำงานผิดพลาดหรือมอเตอร์เสีย
แก้ไขโดย : เปลี่ยนตลับพิมพ์ใหม่ หรือเปลี่ยน แผงวงจรใหม่



9. P15 (USB VBUS over current) : กระแสไฟมากเกินไป ลองถอดสาย USB ออกแล้วเสียบใหม่ถ้าไม่หายให้ลองเปลี่ยนสาย USB ใหม่ ถ้ายังขึ้นเหมือนเดิมแสดงว่าเมนบอร์ดเสีย

แก้ไขโดย : เปลี่ยน logic board ใหม่



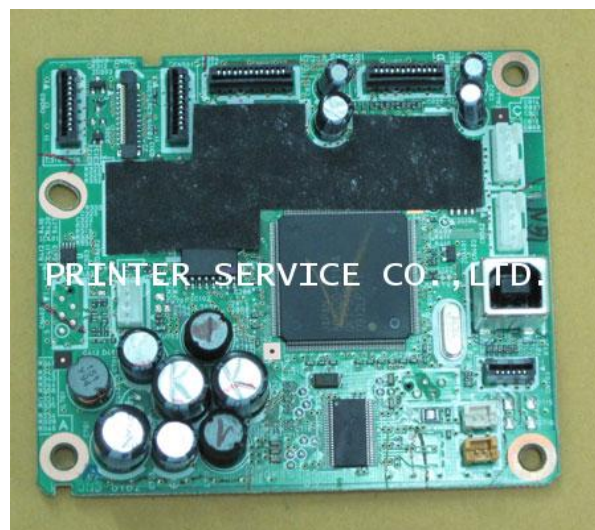
10. P20 (Other hardware error) : ความผิดปกติของ hardware อื่นๆ

แก้ไขโดย : เปลี่ยน logic board ใหม่



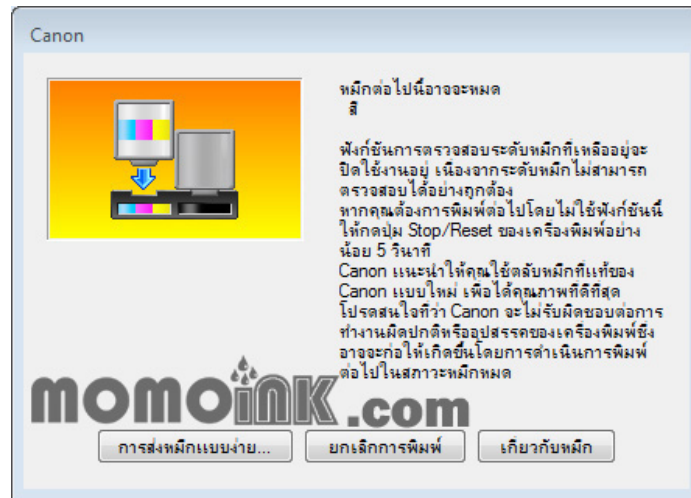
11. P22 (Scanner error) : สแกนเนอร์ทำงานผิดพลาด

แก้ไขโดย : เปลี่ยน scanner unit ใหม่หรือเปลี่ยน logic board ใหม่



12. E04 : ตลับหมึกหมด

แก้ไขโดย : กดปุ่ม Stop/Reset ค้างจนหน้าจอเป็นเลข 1



13. E16 : เครื่องไม่ทราบปริมาณน้ำหมึกเครื่องไม่ทำงาน

แก้ไขโดย : กดปุ่ม Stop/Reset ค้างจนหน้าจอเป็นเลข 1



วิธี RESET ตลับหมึก MP 160

1. ถอดปลั๊ก เครื่องพิมพ์ออก
2. กดปุ่ม Power ค้างไว้
3. เสียบปลั๊กเครื่องพิมพ์
4. กดปุ่ม Stop/Reset 2 ครั้ง ปล่อยปุ่ม Power
5. หน้าจอจะขึ้นเลข “ 0 ” กดปุ่ม “ + ” 1 ครั้ง หน้าจอจะขึ้นเลข “ 1 ”
6. กดปุ่ม Star Color 2 ครั้ง และกดปุ่ม Power 1 ครั้ง รอกระดาษ Test ออกมา 2 แผ่น
7. เปิดฝาเครื่องพิมพ์ รอหัวพิมพ์เลื่อนมาทางซ้าย กดปลั๊กออก และถอดตลับหมึกออกทั้งดำและสี
8. ปิดฝาเครื่องพิมพ์ เสียบปลั๊ก แล้วเปิดเครื่อง (กดปุ่ม Power)
9. เครื่องจะเรียกหาตลับหมึก ให้เปิดฝาเครื่องแล้วใส่ตลับหมึกทั้งสอง ปิดฝาหน้าจอขึ้นเลข 1 OK. พร้อมใช้งาน

วิธีเคลียร์ตลับหมึก Canon MP150 , Canon MP160

1. ปิดเครื่อง
2. กดปุ่ม Stop/Reset ค้างไว้ และตามด้วยปุ่ม ON/OFF ค้างตาม
3. ในขณะที่ยังกดปุ่ม ON/OFF ค้างอยู่ ให้ปล่อยมือจากปุ่ม Stop/Reset
4. ยังกดปุ่ม ON/OFF ค้างอยู่ ให้กดปุ่ม Stop/Reset อีก 2 ครั้ง เสร็จแล้วปล่อย มือจากปุ่มทั้ง 2 ปุ่ม
5. ไฟสีเขียวจะกระพริบสักพักแล้วจะหยุด
6. เมื่อไฟกลายเป็นสีเขียวค้าง กดปุ่ม Stop/Reset 4 ครั้ง
7. กดปุ่ม ON/OFF เพื่อปิดปริ้นเตอร์ (บางทีอาจต้องกด 2 ครั้ง เพื่อปิด)
8. เปิดปริ้นเตอร์ ก็จะใช้งานได้ตามปกติ

วิธีเคลียร์ข้อผิดพลาด Canon ip1880,ip1980,ip2770,mp258,mp287,mp237,mx377,e510,mx318,mx308 error P07 E08 โปรแกรมเคลียร์ข้อผิดพลาด MP287 Services mode mp287



อันดับแรก เข้า Services mode mp287 โดยการกดปุ่มก่อนโดย

1. ปิดเครื่อง รอจนไฟที่ปุ่ม Power ดับ
2. ถอดสาย USB ออกก่อน ***
3. กดปุ่ม Power พร้อมกับปุ่ม Resume
4. ปลดปุ่ม Resume และกดไป 5 ครั้ง (ปุ่ม Power ยังไม่ปล่อย)
5. จากนั้นเมื่อปุ่มครั้งที่ 5 กดไปแล้ว ค่อยปล่อยปุ่ม Power จากนั้นรอจนกว่า ไปเขียวจะหยุด
6. จากนั้น รีบใส่กระดาษไป 2 แผ่น

ขั้นต่อไป

1. เสียบสาย USB กลับคืนเหมือนเดิม
2. เครื่องยังเปิดอยู่ นะครับ
3. ดาวน์โหลดโปรแกรมเคลียร์ข้อผิดพลาด Service Tools MP287 เพื่อเคลียร์ข้อผิดพลาด mp287
4. เปิดโปรแกรม Service Tools
5. กดปุ่ม Main 1 ครั้งและรอจนกว่าจะมีข้อความบอกว่า A function was finished จากนั้นกด OK.
6. กดปุ่ม platen 1 ครั้ง
7. กดปุ่ม EEPROM 1 ครั้ง
8. กดปุ่ม Power เพื่อปิด และเปิดเครื่องอีกครั้งก็เสร็จแล้ว

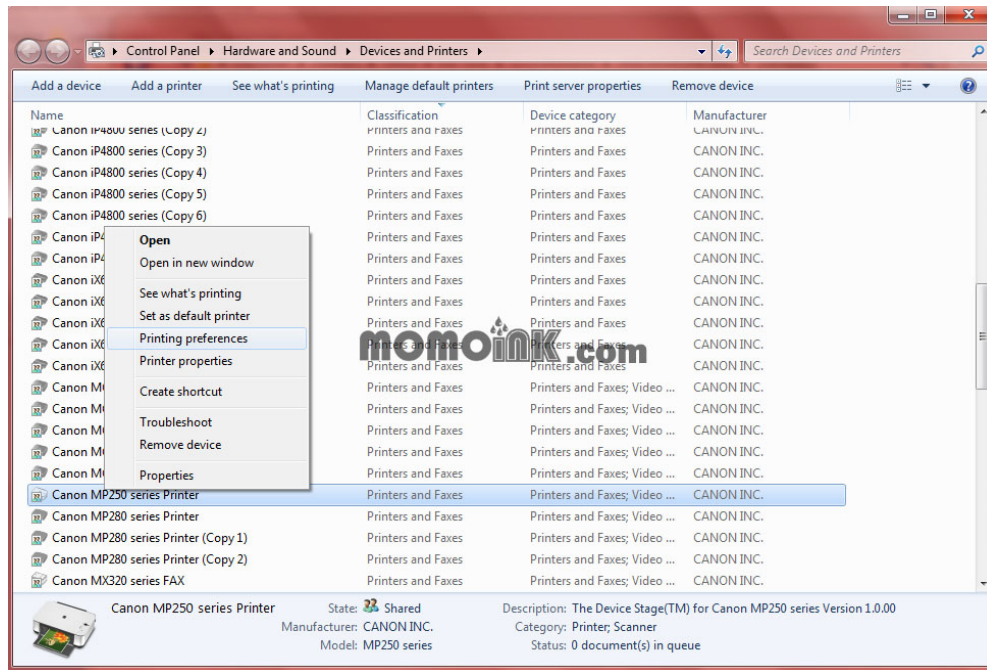
วิธีเคลียร์ช้บหมึก canon mp237

1. ปิดเครื่องพรีนเตอร์ รอจนไฟที่ปุ่ม Power ดับ
2. กดปุ่ม Stop/Reset ค้างไว้ แล้วกดปุ่ม Power ค้างตาม
3. ปลดปล่อยปุ่ม Stop/ Reset แล้วกด Stop/Reset 6 ครั้ง (ปุ่ม Powerยังกดอยู่)
4. จากนั้นเมื่อปุ่มครั้งที่ 6 กดไปแล้ว ค่อยปล่อยปุ่ม Powerเตรียมกระดาษให้พร้อม 2 แผ่น เปิดโปรแกรมคลิกตามเสตีปด้านล่าง
5. คลิก Main 1 ครั้ง > คลิก OK
6. คลิก EEPROM 1 ครั้ง > คลิก OK
7. คลิก Save EEPROM (มุมขวาบน) 1 ครั้ง > คลิก OK
เสร็จขั้นตอน กดปุ่ม Power เพื่อปิด

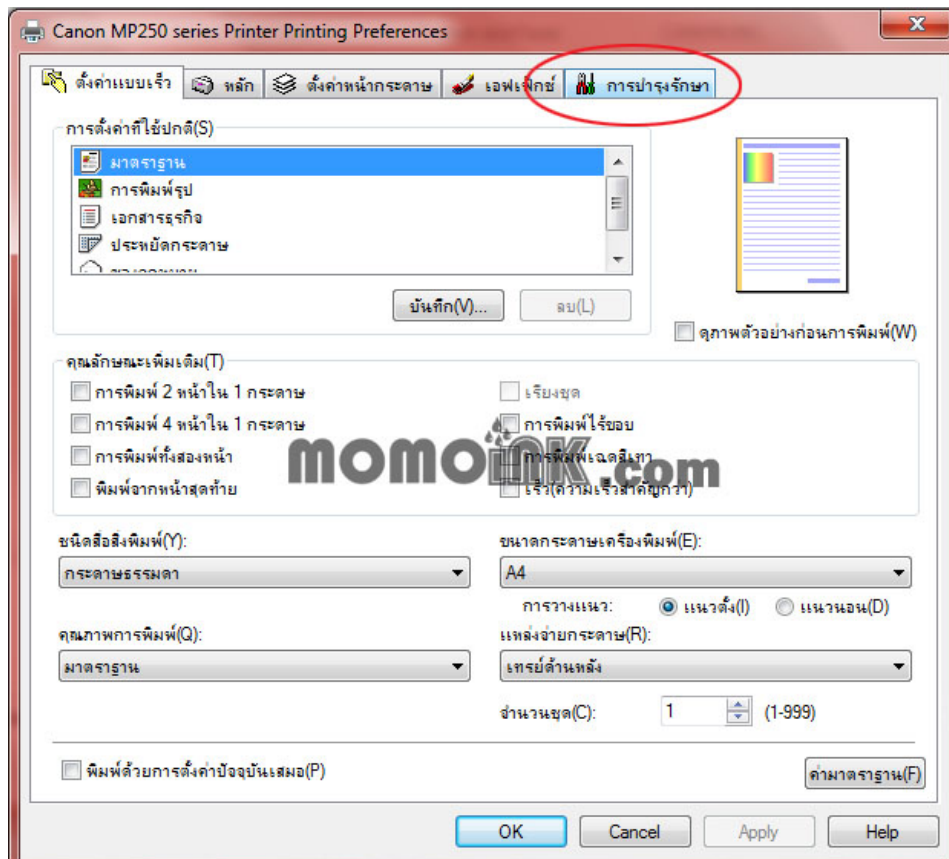
วิธีการล้างหัวพิมพ์ของเครื่อง CANON

หากงานพิมพ์เกิดปัญหาไม่คมชัด สีเพี้ยน จากการใช้งานปกติ หรือทิ้งเครื่องไว้ไม่ได้ใช้งานนาน ลองแก้ปัญหาตามวิธีนี้

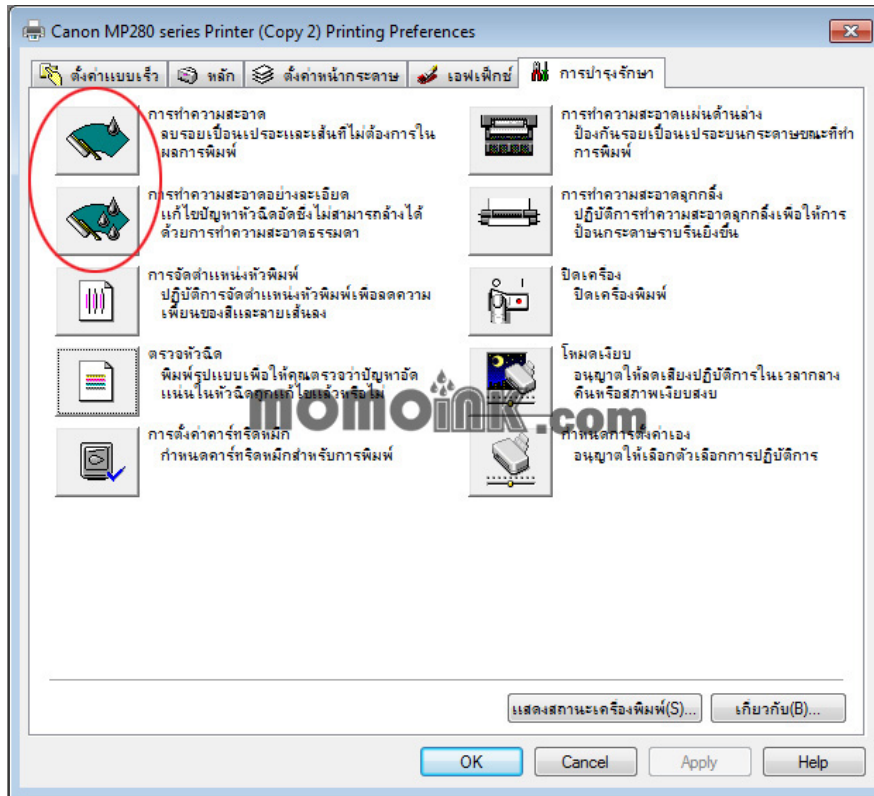
1. เลือกหัวข้อ Devices and Printers ของ Windows จากนั้นคลิกเมาส์ขวาที่รุ่นของพรินเตอร์ที่ใช้งาน



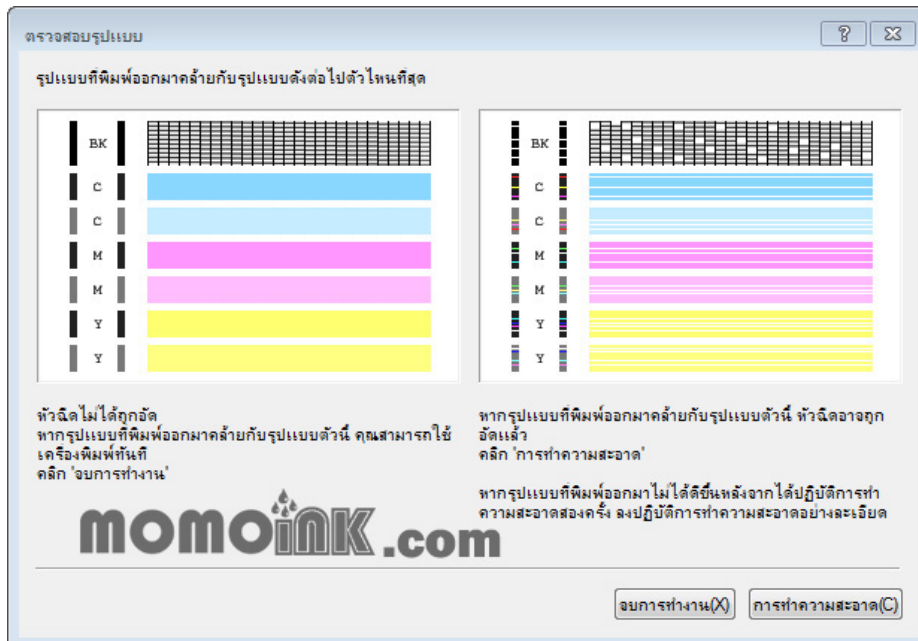
2. เมื่อหน้าจอแสดงหน้าต่าง properties ของพรินเตอร์ขึ้นมา ให้เลือกหัวข้อ **การบำรุงรักษา**



- จากนั้นให้เลือกหัวข้อ **การทำความสะอาด** สามารถเลือกข้อใดก็ได้ ขึ้นตอนถัดไปจะให้เลือก สีดำ สี หรือ ทั้งหมด



- หลังจากนั้นเครื่องจะพิมพ์ทดสอบงานพิมพ์ 1 แผ่น ให้เทียบดูจากหน้าต่างแนะนำ



- หากแผ่นทดสอบงานพิมพ์สีขาดอยู่เป็นริ้วเส้น ให้ทดลองทำซ้ำอีกครั้ง
- ให้นำแผ่นทดสอบพิมพ์เปรียบเทียบกับแผ่นแรก หากงานพิมพ์ยังไม่เป็นปกติ หัวพิมพ์อาจเกิดปัญหาอุดตัน

คณะผู้จัดทำ

นายปองพล ชนะภัย

เจ้าหน้าที่ระบบงานคอมพิวเตอร์

นายอชิป ดวงแก้ว

เจ้าหน้าที่ระบบงานคอมพิวเตอร์

ศูนย์ปฏิบัติการภูมิสารสนเทศ



สำนักบริหารพื้นที่อนุรักษ์ที่ 15 (เชียงใหม่)

www.dnp15.com