

การสร้างเว็บ ด้วยโปรแกรม Macromedia Dreamweaver 8

Macromedia Dreamweaver 8 เป็นอีกโปรแกรมหนึ่ง ที่มีการออกแบบ มาเพื่อที่จะใช้ในการจัดการกับเอกสารที่ใช้สำหรับ การสร้างเว็บเพจ ซึ่งในสมัยก่อนหากจะมี การสร้างเว็บเพจ ขึ้นแต่ละเว็บเพจนั้น ต้องให้ผู้ที่มีความรู้ในภาษา HTML มาเขียนรหัสคำสั่ง (Code) ให้ แต่ในปัจจุบัน โปรแกรม Macromedia Dreamweaver 8 สามารถที่จะสร้างรหัสคำสั่งให้กับผู้ใช้โดยอัตโนมัติ ซึ่งผู้ใช้ไม่จำเป็นต้องมีความรู้ด้านของภาษา HTML เนื่องจากโปรแกรม Macromedia Dreamweaver 8 นั้นจะมีลักษณะ การทำงานที่คล้ายๆ กับโปรแกรมพิมพ์เอกสารที่เราเคยใช้และรู้จักกันดี ซึ่งจะมีเครื่องมือและแถบคำสั่งให้เราเลือกใช้ได้ เหมือนกับ Word Processor จึงช่วยให้สามารถเว็บเพจด้วยความสะดวก และรวดเร็ว

จุดเด่นของโปรแกรม Macromedia Dreamweaver 8

1. โปรแกรมจะทำการแปลงรหัสให้เป็นภาษา HTML โดยอัตโนมัติดังนั้น ผู้ใช้ที่ไม่มีความรู้ ด้านนี้ก็สามารถทำได้
2. มีแถบเครื่องมือ หรือแถบคำสั่ง ที่ใช้ในการควบคุมการทำงาน แบ่งออกเป็นหมวดหมู่จึงช่วยในการทำงานที่ดีขึ้น และรวดเร็วยิ่งขึ้น
3. สนับสนุนเว็บเพจที่เป็นภาษาไทยได้ดี
4. มีคุณสมบัติที่สามารถจัดการกับรูปภาพเคลื่อนไหว โดยไม่ต้องอาศัย Plugin
5. สามารถเรียกใช้ตารางจากภายนอก โดยการอิมพอร์ตจาก Text File
6. เป็นโปรแกรมที่สามารถสนับสนุนการใช้งาน CSS (Cascading Style Sheet)
7. มีความสามารถในการทำ Drop Down Menu รวมไปถึงการทำให้รูปภาพเปลี่ยนเมื่อนำเมาส์ไปชี้ เป็นต้น

ความสามารถของ Macromedia Dreamweaver 8

- สร้างเว็บเพจภาษาไทย
- รู้จักฟังก์ชันต่าง ๆ ของ Macromedia Dreamweaver



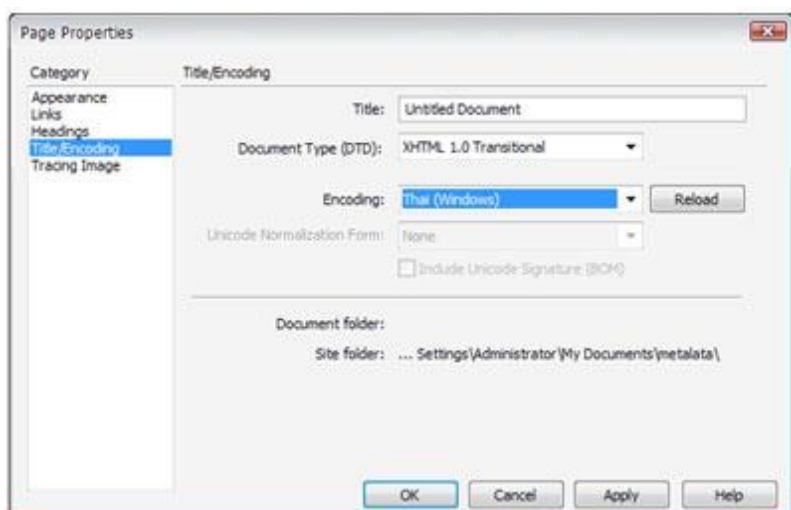
การกำหนดค่า เพื่อใช้ในการสร้างเว็บเพจ ภาษาไทย

โปรแกรม Macromedia Dreamweaver 8 มีการเขียนขึ้นมาเพื่อความสะดวกสบาย ในการสร้างเว็บเพจ เนื่องจากมีวิธีการใช้ที่เหมือนกับ โปรแกรม Microsoft Office มีเมนูต่างๆ ให้ผู้ใช้เลือกใช้จากนั้น โปรแกรมจะทำการแปลงให้เป็น ภาษา HTML ซึ่งเป็นภาษาในการเขียนเว็บเพจ ให้เองโดยอัตโนมัติ

โปรแกรม Macromedia Dreamweaver 8 นั้นถูกออกแบบมาให้ใช้ได้กับเว็บเพจทุกภาษา และสามารถที่จะเลือกใช้ฟอนต์ ได้ตามที่มีในระบบปฏิบัติการ ซึ่ง โปรแกรม Macromedia Dreamweaver 8 จะมีวิธีการเข้ารหัสที่เป็นตัวอักษรแบบมาตรฐานเท่านั้น คือ (Unicode) ซึ่งจะทำให้มีความสะดวกสบายยิ่งขึ้น ที่ไม่ต้องติดตั้งโปรแกรมเพิ่มเติมเหมือนกับเวอร์ชันเก่าๆ แต่ในการที่จะใช้กับภาษาอะไร ต้องมีการกำหนดรหัส (Encoding) ให้กับโปรแกรมด้วยเพื่อที่จะได้ไม่มีปัญหาเกิดขึ้นภายหลัง

เนื่องจากภาษาไทยนั้น มีตัวอักษร ที่ค่อนข้างจะละเอียดอ่อนมาก จึงทำให้เกิดปัญหาบางครั้ง จะอ่านภาษาไทยไม่ได้ ดังนั้น ก่อนที่จะ ลงมือในการสร้างเว็บเพจ ด้วยโปรแกรม Macromedia Dreamweaver 8 นั้น ต้องมีการกำหนดรหัส (Encoding) เพื่อให้เว็บเพจนั้นสามารถอ่าน ภาษาไทยได้ ซึ่งมีวิธี ในการที่จะกำหนด เพื่อให้ Macromedia Dreamweaver 8 อ่านภาษาไทยได้ดังนี้

- เลือกคำสั่งที่เมนูมาโดยเลือก Modify จากนั้นเลือก Page Properties (หรือสามารถเลือกได้ที่ปุ่ม Page Properties ที่อยู่บนพาเนล Properties Inspector)
- จากนั้นให้เลือกที่หมวดของ Title/Encoding
- ในช่อง Encoding นั้นให้เลือกที่ Thai (Windows)
- จากนั้นคลิก OK



รู้จักฟังก์ชันต่าง ๆ ของ Macromedia Dreamweaver

สำหรับโปรแกรม Macromedia Dreamweaver เป็น โปรแกรมเขียนเว็บ ที่ออกแบบมาเพื่อ ช่วยจัดการกับเว็บเพจ โดยผู้ใช้ไม่จำเป็นต้องมีความรู้ ในภาษา HTML ซึ่งเป็นภาษาสำหรับสร้างเว็บเพจ โดยตรง ดังนั้นโปรแกรม Macromedia Dreamweaver จึงมีฟังก์ชันต่างๆ มากมายซึ่งแต่ละ ฟังก์ชันก็จะ แสดงผลในลักษณะของ วินโดวส์ (WINDOWS) หรือแถบคำสั่ง (PALETTE) ตัวอย่างของ ฟังก์ชัน เช่น (BEHAVIOR) เป็น ฟังก์ชันสำหรับใช้ในการควบคุม การใช้สคริปต์ต่างๆ เป็นต้น ในการที่จะเลือกใช้ฟังก์ชัน ผู้ใช้ต้องทำความเข้าใจ และเรียนรู้วิธีการในการควบคุมการทำงาน ของฟังก์ชันต่างๆ ให้เข้าใจเสียก่อน และวิธีเรียกใช้ฟังก์ชันต่างๆ ของโปรแกรม Macromedia Dreamweaver ก็สามารทำได้ดังนี้ เลือกคำสั่งที่เมนูโดยคลิกเลือกเมนู Window ก็จะปรากฏ รายการของคำสั่งควบคุม หรือฟังก์ชันต่างๆ ให้เลือก

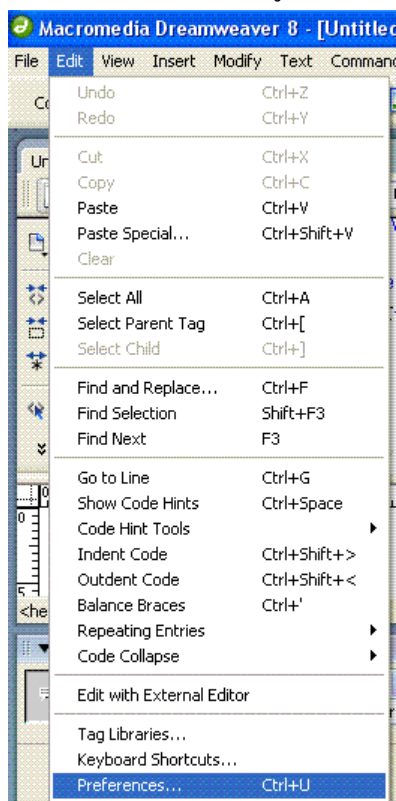
สำหรับฟังก์ชัน ที่เป็นมาตรฐานในการ ทำงานกับโปรแกรม Macromedia Dreamweaver ที่มีการใช้งานบ่อยๆ ก็มีอยู่ 3 ฟังก์ชัน ได้แก่

- ฟังก์ชัน Insert จะเป็นฟังก์ชันที่ใช้สำหรับควบคุมเกี่ยวกับวัตถุต่างๆ เช่น เลเซอร์, รูปภาพ ซึ่งแถบเครื่องมือนี้จะประกอบไปด้วย ชุดเครื่องมือต่างๆ คือ Characters , Common, Form, Frames, head, Invisible
- ฟังก์ชัน Properties เป็นฟังก์ชันลักษณะต่างๆ เช่น ใช้ในการกำหนดค่าของข้อความในเว็บ สีของตัวหนังสือ รูปภาพ ตาราง เป็นต้น
- ฟังก์ชัน Launcher เป็นฟังก์ชันสำหรับการจัดการหรือควบคุมในส่วนของ สคริปต์ (Behaviors)

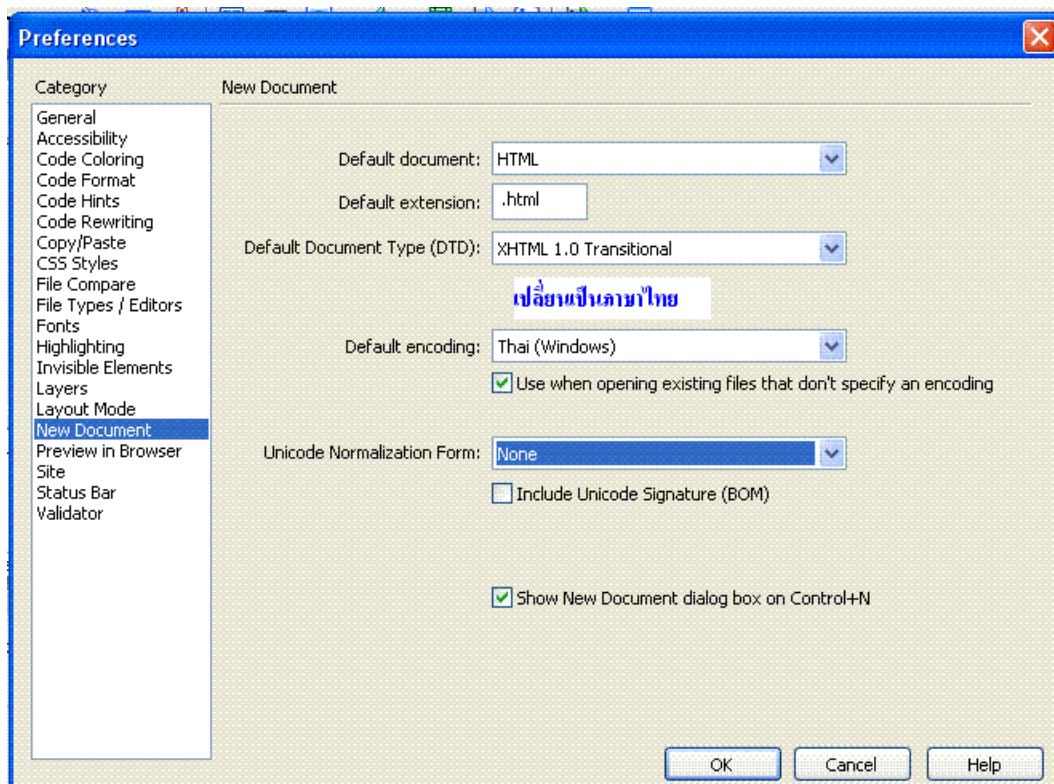
Window	Help
✓ Insert	Ctrl+F2
✓ Properties	Ctrl+F3
CSS Styles	Shift+F11
Layers	F2
Behaviors	Shift+F4
Databases	Ctrl+Shift+F10
Bindings	Ctrl+F10
Server Behaviors	Ctrl+F9
Components	Ctrl+F7
Files	F8
Assets	F11
Snippets	Shift+F9
Tag Inspector	F9
Results	F7
Reference	Shift+F1
History	Shift+F10
Frames	Shift+F2
Code Inspector	F10
Timelines	Alt+F9
Workspace Layout	
Hide Panels	F4
Cascade	
Tile Horizontally	
Tile Vertically	
✓ 1 Learning-Dreamweaver-1.html	
2 index.html	

วิธี เช็ตให้ โปรแกรม Macromedia Dreamweaver 8 เปิดขึ้นมาเป็น ภาษาไทย

1.เข้าไปที่ Edit->Preferences ดั่งรูป (หรือกด ctrl+u)



2. เลือก NEW Document แล้วเปลี่ยนค่าต่างๆ ให้เป็น ดัง

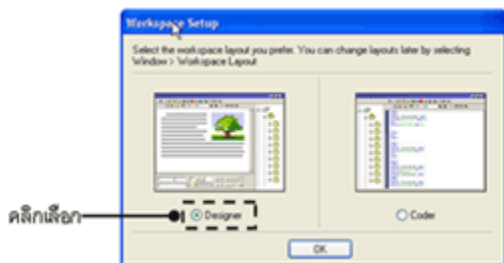


คำสั่งพื้นฐานที่ควรทราบในการเริ่มสร้างเว็บเพจ

การกำหนดตำแหน่งที่เก็บเว็บไซต์ คำสั่งในการสร้าง เปิด บันทึกเว็บไซต์ ฯลฯ

การเริ่มใช้งานโปรแกรม Dreamweaver 8

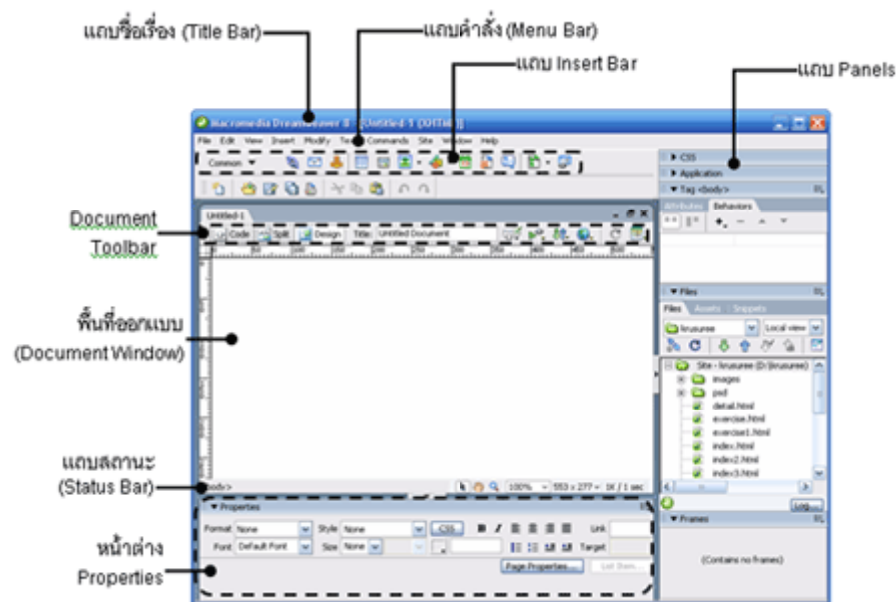
เมื่อเข้าสู่โปรแกรม Dreamweaver 8 จะปรากฏกรอบ Workspace Setup ดังรูป ให้คลิกเลือก Designer แล้วคลิก OK เพื่อเข้าสู่หน้าจอการออกแบบของโปรแกรม Macromedia Dreamweaver 8



จากนั้นจะปรากฏหน้าจอ Start Page ซึ่งเป็นเครื่องมือสำหรับเริ่มต้นการทำงาน โดยตัวเลือกรจะแบ่งเป็น 3 กลุ่มดังรูป สำหรับการสร้างเว็บเพจเปล่าแบบพื้นฐาน ให้เลือกกลุ่ม Create New แล้วคลิกที่ HTML



ส่วนประกอบของโปรแกรม Dreamweaver 8



- แถบชื่อเรื่อง (Title Bar) แสดงชื่อแฟ้มข้อมูลที่กำลังใช้งานอยู่
- แถบคำสั่ง (Menu Bar) เป็นส่วนที่เก็บคำสั่งต่าง ๆ ที่ใช้งานในโปรแกรม Dreamweaver 8
- แถบ Document Tool Bar เป็นส่วนที่ใช้ในการจัดการกับเว็บเพจ ขณะนั้น เช่นการเปลี่ยนมุมมองในการดูหน้าเว็บเพจ

- **แถบ Insert Bar** เป็นกลุ่มเครื่องมือที่ใช้สร้างองค์ประกอบต่าง ๆ ในเว็บเพจ ซึ่งประกอบด้วยชุดเครื่องมือ 8 ชุดด้วยกัน
- **พื้นที่ออกแบบ (Document Window)** เป็นส่วนที่ใช้สำหรับใส่เนื้อหาและจัดองค์ประกอบของเว็บเพจ โดยประกอบด้วยมุมมองการทำงาน 3 รูปแบบด้วยกันคือ Design, Code และ Code and Design
- **แถบสถานะ (Status Bar)** เป็นส่วนที่แสดงสถานะของการใช้งาน โปรแกรม ณ ขณะนั้น หน้าต่าง Properties เป็นส่วนของคำสั่งที่ใช้ในการกำหนดคุณสมบัติขององค์ประกอบต่าง ๆ ที่เราต้องการเปลี่ยนแปลงหรือตกแต่ง
- **Panel Group** เป็นกลุ่มของแผงควบคุม ที่ใช้แทนคำสั่งและติดต่อกับฐานข้อมูล

มุมมองต่าง ๆ ของ Document Windows

ในการออกแบบหน้าเว็บเพจด้วยโปรแกรม Dreamweaver 8 เราสามารถเลือกรูปแบบหรือมุมมองของหน้าต่างเว็บเพจได้ 3 รูปแบบด้วยกันคือ



Show Code View ใช้แสดงหน้าจอออกแบบเป็นภาษา HTML



Show Code and Design View ใช้แสดงหน้าจอออกแบบเป็นภาษา HTML และหน้าจอออกแบบจริง



Show Design View ใช้แสดงหน้าจอออกแบบเป็นหน้าจอออกแบบจริง

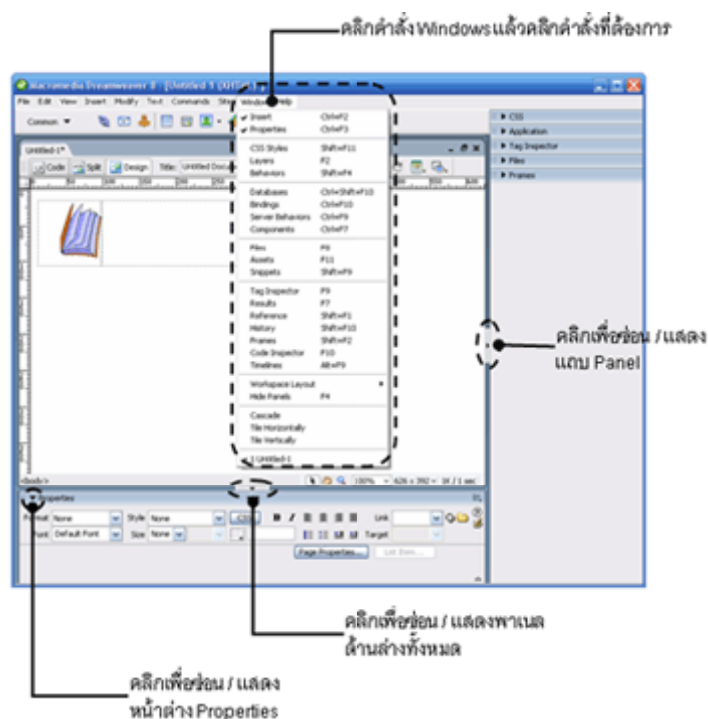
การซ่อนและแสดงเครื่องมือออกแบบ

ในการออกแบบเว็บเพจนั้น บางครั้งต้องการใช้เครื่องมือเพิ่มเติมเพื่อใช้ในการออกแบบ แต่บางครั้งก็ต้องการซ่อนเครื่องมือต่าง ๆ ไว้ชั่วคราวเพื่อดูหน้าเว็บเพจที่ออกแบบไว้ให้ชัดเจน การซ่อนและแสดงเครื่องมือออกแบบในโปรแกรม Dreamweaver 8 สามารถทำได้หลายวิธีด้วยกัน ดังนี้คือ

วิธีที่ 1 โดยการคลิกที่คำสั่ง Windows แล้วคลิกคำสั่งที่ต้องการใช้งาน

วิธีที่ 2 โดยการคลิกที่ปุ่มลูกศรเล็ก ๆ หน้าแถบ Panel

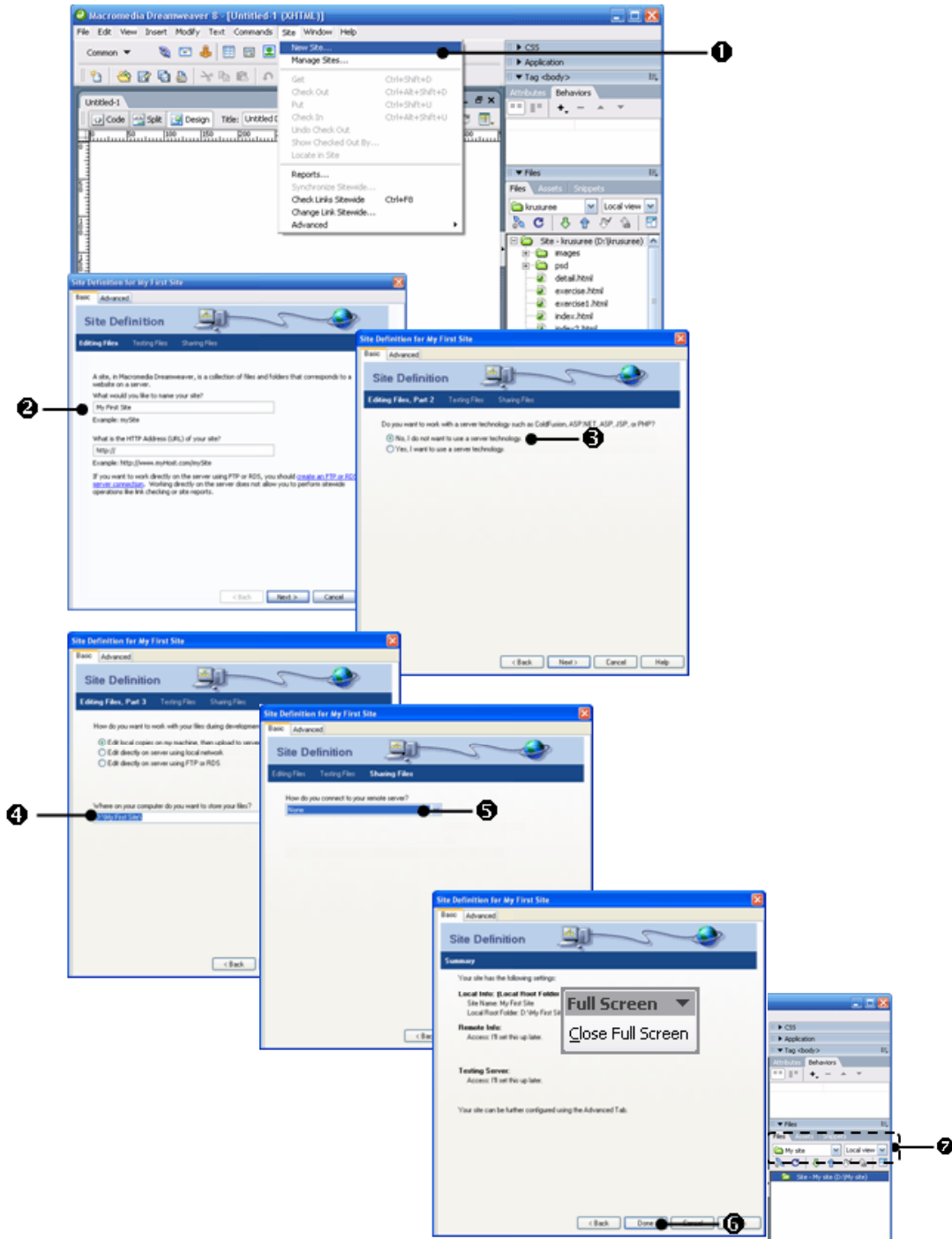
วิธีที่ 3 กดแป้นพิมพ์ <F4> เพื่อซ่อนหรือแสดงเครื่องมือทั้งหมด



การกำหนดโฟลเดอร์เพื่อเก็บเว็บไซต์ที่สร้างใหม่

การเริ่มต้นสร้างเว็บไซต์ใหม่ในโปรแกรม Dreamweaver 8 จะต้องเริ่มต้นจากการตั้งชื่อเว็บไซต์ และกำหนดตำแหน่ง เช่น ไดรฟ์ และ โฟลเดอร์ ที่จะใช้เก็บไฟล์ต่าง ๆ ของเว็บไซต์ที่เราจะออกแบบ ซึ่งทำได้ตามขั้นตอนดังนี้คือ

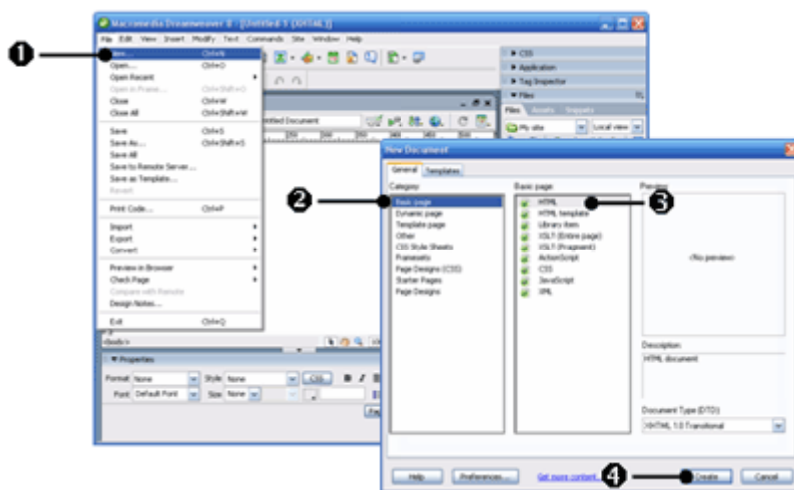
1. คลิกคำสั่ง Site>New Site...
2. จะปรากฏกรอบ Site Definition ขึ้นมา ให้พิมพ์ชื่อเว็บไซต์ที่ต้องการ แล้วคลิกปุ่ม Next
3. ให้คลิกเลือก No, I do not want..... แล้วคลิกปุ่ม Next
4. ระบุชื่อไดรฟ์และโฟลเดอร์ที่จะใช้เก็บข้อมูลของเว็บไซต์ที่จะทำการออกแบบ จากนั้นคลิกปุ่ม Next
5. คลิกที่ช่อง How do you connect to your remote server ? แล้วคลิกตัวเลือก None จากนั้นให้คลิกที่ปุ่ม Next
6. จะแสดงกรอบให้เห็นว่าได้กำหนดเว็บไซต์ใหม่เป็นที่เรียบร้อยแล้ว คลิกที่ปุ่ม Done เพื่อเริ่มต้นการออกแบบเว็บเพจ
7. จะปรากฏชื่อของเว็บไซต์ พร้อมทั้งตำแหน่งที่เก็บเว็บไซต์ แสดงไว้ใน Panel Group



การสร้างหน้าเว็บเพจใหม่

การสร้างเว็บเพจใหม่ สามารถทำได้โดย

1. คลิกคำสั่ง File>New... ที่แถบเมนู
2. จะปรากฏกรอบ New Document ขึ้นมา โดยคลิกที่ตัวเลือก Basic page ในช่อง Category
3. คลิกตัวเลือก HTML ที่ช่อง Basic page
4. คลิกปุ่ม Create

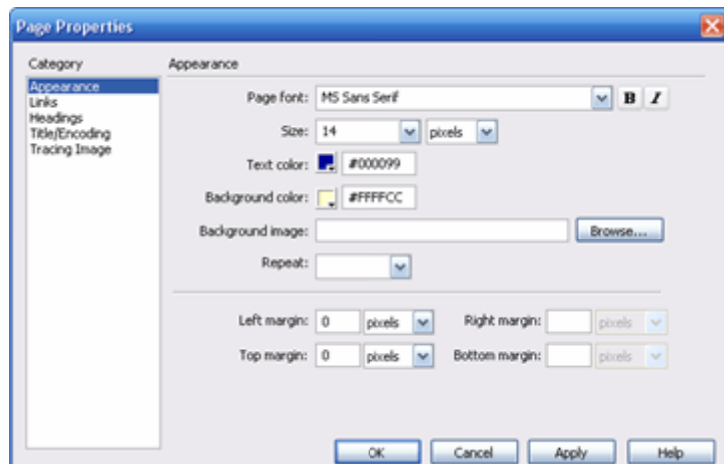


การกำหนดคุณสมบัติพื้นฐานของเว็บเพจ

ก่อนการออกแบบเว็บเพจทุกครั้ง ควรเริ่มจากการกำหนดคุณสมบัติพื้นฐาน เช่น ชื่อเว็บเพจ (Title) สีพื้น (Background color) สีของข้อความ (Text color) เป็นต้น Page Properties⁴ โดยสามารถกำหนดได้ด้วยคำสั่ง Modify

1. การกำหนดลักษณะการแสดงผล (Appearance)

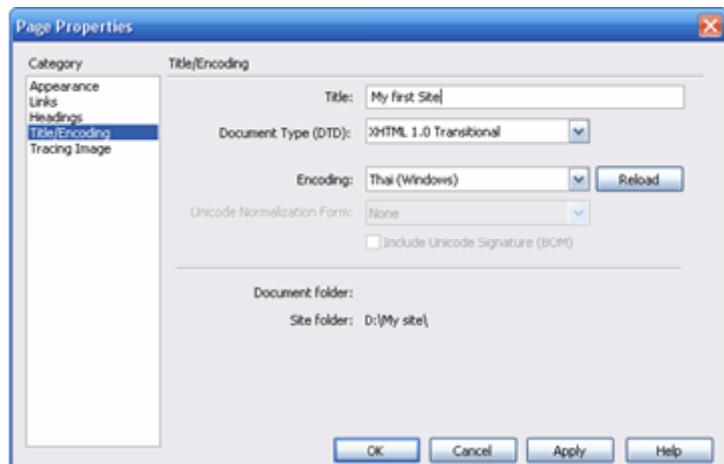
Appearance เป็นคุณสมบัติทั่วไป ในการแสดงผลของหน้าเว็บเพจ มีรายละเอียดดังนี้คือ



- Page font รูปแบบตัวอักษร
- Size ขนาดตัวอักษร
- Text color สีของข้อความทั่วไป
- Background color สีพื้นหลังของหน้าเว็บเพจ
- Background image ภาพฉากหลังของหน้าเว็บเพจ
- Repeat วิธีแสดงภาพฉากหลังแบบซ้ำ ๆ
- Left margin ระยะของด้านซ้ายของหน้าเว็บเพจ
- Right margin ระยะของด้านขวาของหน้าเว็บเพจ
- Top margin ระยะของด้านบนของหน้าเว็บเพจ
- Bottom margin ระยะของด้านล่างของหน้าเว็บเพจ

2. การกำหนดลักษณะข้อความหัวเรื่องและภาษา (Title/Encoding)

Title/Encoding เป็นการกำหนดชื่อและภาษาที่ใช้ของเว็บเพจ มีรายละเอียดดังนี้คือ



การบันทึก (Save) เว็บเพจ

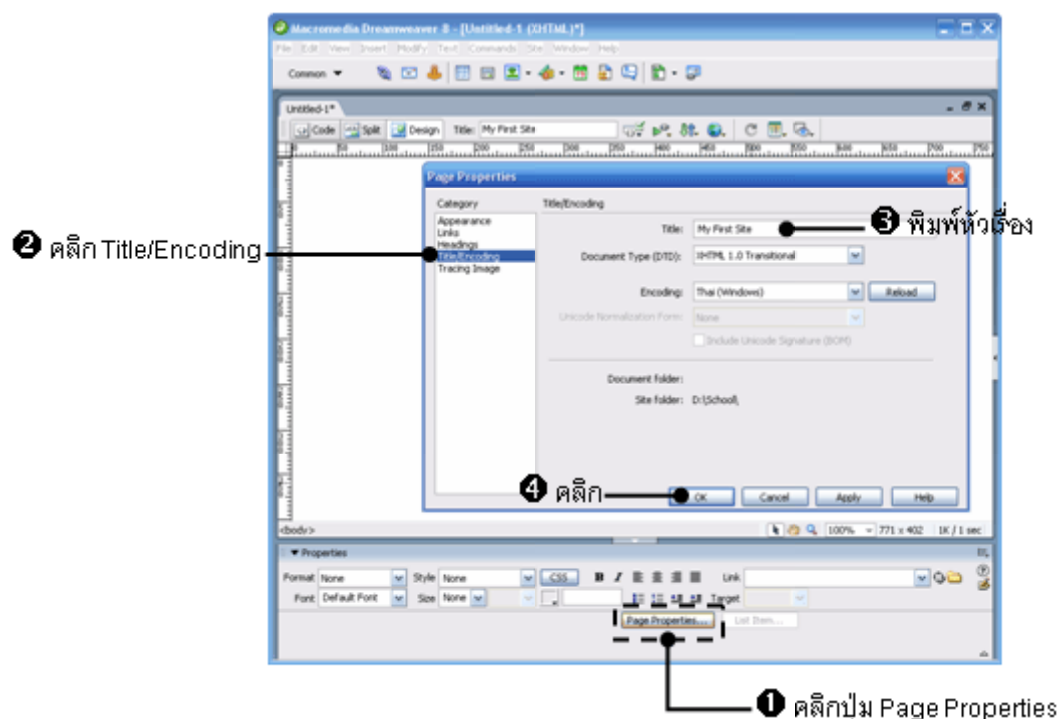
ไฟล์เว็บเพจของ Dreamweaver 8 ถ้ายังไม่ได้บันทึก (Save) ข้อมูลที่ทำการแก้ไข จะสังเกตได้จากบนแถบชื่อเรื่อง (Title Bar) จะมีเครื่องหมาย * ปรากฏอยู่ท้ายชื่อไฟล์ ซึ่งเป็นเครื่องหมายเตือนว่ายังไม่ได้บันทึก (Save) ข้อมูลของไฟล์นั้น ไฟล์ข้อมูลของ Dreamweaver 8 จะถูกจัดเก็บให้เป็นไฟล์ประเภท html ให้อัตโนมัติ คำสั่งที่ใช้ในการจัดเก็บข้อมูล สามารถเลือกใช้ได้ดังนี้คือ

- File>Save... จัดเก็บไฟล์โดยใช้ชื่อเดิม
- File>Save As... จัดเก็บไฟล์โดยใช้ชื่อใหม่
- File>Save as Template... จัดเก็บเป็นไฟล์เทมเพลต
- File>Save to Remote Server จัดเก็บไว้ที่ Remote Server
- File>Save All จัดเก็บทุกไฟล์ที่เปิดใช้งานอยู่
- นอกจากนี้ยังสามารถใช้เป็นพิมพ์ <Ctrl>+<S> แทนการใช้คำสั่ง File>Save... หรือ File>Save As... ได้

การดูผลการออกแบบบนบราวเซอร์

การออกแบบเว็บเพจด้วยโปรแกรม Dreamweaver 8 ผู้ออกแบบควรทำการตรวจสอบการแสดงผลที่เว็บเบราว์เซอร์ (Web Browser) ด้วย เพราะการแสดงผลบางอย่างไม่สามารถจะแสดงผลใน Dreamweaver 8 ได้ สำหรับการดูผลที่เว็บเบราว์เซอร์ (Browser) ทำได้ดังนี้คือ

- คลิกคำสั่ง File>Preview in Browser>iexplorer (หรือคลิกเป็นพิมพ์ <F12>)
- จะปรากฏหน้าของเว็บเพจในเว็บเบราว์เซอร์ (Web Browser)



การใส่ข้อความบนหน้าเว็บ

การแทรกข้อความในหน้าเว็บเพจ ผู้ออกแบบเพียงแต่พิมพ์ข้อความที่ต้องการลงไป หรืออาจจะคัดลอก (Copy) ข้อความที่พิมพ์ไว้เรียบร้อยแล้วจากไฟล์อื่นมาใช้ก็ได้

1. การพิมพ์ข้อความในหน้าเว็บเพจ

การพิมพ์ข้อความในหน้าเว็บเพจสามารถทำได้ง่าย โดยพิมพ์ข้อความที่ต้องการ เมื่อต้องการขึ้นบรรทัดใหม่ให้กดแป้นพิมพ์ หรือกดแป้นพิมพ์ พร้อมกับ ในกรณีที่ต้องการให้ระยะบรรทัดไม่ห่างกันมาก

2. การคัดลอกข้อความจากไฟล์อื่นมาไว้ในหน้าเว็บเพจ

เราสามารถคัดลอกข้อความที่พิมพ์ไว้ด้วยโปรแกรมอื่น แล้วนำมาวางไว้ในหน้าเว็บเพจได้ ซึ่งส่วนมากในการทำเว็บไซต์ มักจะนิยมพิมพ์ข้อความที่ต้องการเตรียมไว้โดยใช้โปรแกรม Notepad แล้วเก็บบันทึกไว้เป็นแบบ Text File (มีนามสกุลเป็น txt) โดยมีวิธีการดังนี้คือ

- เปิดไฟล์ที่เก็บข้อความที่ต้องการขึ้นมา จากนั้นระบายข้อความที่ต้องการ
- คลิกคำสั่ง Edit>Copy หรือกดแป้นพิมพ์ <Ctrl>+<C>
- เปิดหน้าของเว็บเพจที่ออกแบบด้วยโปรแกรม Dreamweaver 8 จากนั้นคลิกคำสั่ง Edit>Paste หรือกดแป้นพิมพ์ <Ctrl>+<V>
- ข้อความที่คัดลอกมาจะแสดงในหน้าเว็บเพจ

3. การเว้นวรรคระหว่างข้อความ

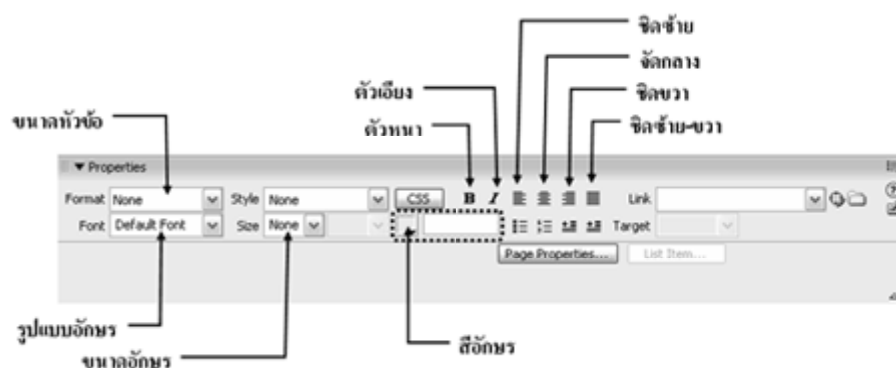
การใส่ข้อความบนหน้าเว็บเพจนั้น ปกติแล้วโปรแกรม Dreamweaver 8 จะเว้นวรรคให้เพียง 1 ครั้งเท่านั้น แต่อย่างไรก็ตามเราสามารถที่จะเว้นวรรคมากกว่า 1 ครั้งได้ โดย กดแป้นพิมพ์

<Ctrl>+<Shift>+<Space>

การจัดรูปแบบข้อความบนหน้าเว็บ

การจัดรูปแบบอักษรในงานออกแบบเว็บเพจด้วยโปรแกรม Dreamweaver 8 สามารถทำได้ดังนี้คือ

1. ระบายข้อความที่ต้องการจัดรูปแบบอักษร
2. กำหนดค่าในส่วนของพาเนล Properties



การแทรกตัวอักษรพิเศษ (Symbol)

1. การเพิ่มระยะเว้นวรรคระหว่างข้อความ

Dreamweaver 8 กำหนดให้เว้นวรรคระหว่างข้อความได้เพียง 1 ช่องเท่านั้น เมื่อต้องการที่จะให้มีระยะเว้นวรรคมากขึ้น จะต้องใช้คำสั่งเพื่อเพิ่มระยะการเว้นวรรค ซึ่งทำได้ดังนี้คือ

- วางเคอร์เซอร์ในตำแหน่งที่ต้องการเพิ่มระยะเว้นวรรค
- คลิกแถบ "Common" แล้วคลิกเลือกแถบ "Text"
- จากนั้นกดแป้นพิมพ์ <Ctrl>+<Shift>+<Space Bar> หรือคลิกเครื่องมือ "BR" แล้วคลิกคำสั่ง "Non-Breaking Space"

2. การแทรกสัญลักษณ์พิเศษ


สัญลักษณ์พิเศษที่ไม่มีในแป้นพิมพ์ สามารถจะแทรกเพิ่มเติมได้จากแถบ Characters โดยทำได้ดังนี้คือ

- วางเคอร์เซอร์ในตำแหน่งที่ต้องการแทรกสัญลักษณ์พิเศษ
- คลิกแถบ "Common" แล้วคลิกเลือกแถบ "Text"

- จากนั้นคลิกเครื่องมือ "BR" แล้วคลิกเลือกสัญลักษณ์ตามต้องการ


การใส่วันที่

การใส่วันที่ในหน้าเว็บเพจ นอกจากเพื่อต้องการแสดงวันที่แล้ว เรายังสามารถกำหนดรูปแบบวันที่ พร้อมทั้งกำหนดให้วันที่ปรับเปลี่ยนตามวันได้อัตโนมัติด้วย โดยทำตามขั้นตอนดังนี้คือ

- วางเคอร์เซอร์ในตำแหน่งที่ต้องการแทรกวันที่
- คลิกแถบ "Common" บน Insert Bar
- จากนั้นคลิกเครื่องมือ  จะปรากฏกรอบให้กำหนดรูปแบบ
- ให้เลือกรูปแบบตามที่ต้องการแล้วคลิก OK
- ถ้าต้องการให้วันที่ปรับเปลี่ยนอัตโนมัติให้คลิกเครื่องหมายถูก ที่หน้าข้อความ Update Automatically on Save

การใส่เส้นกั้นเนื้อหา

1. การแทรกเส้นแบ่งเนื้อหา มีวิธีการดังนี้คือ

- วางเคอร์เซอร์ในตำแหน่งที่ต้องการแทรกเส้น
- คลิกเลือกแถบ "HTML" บน Insert Bar
- จากนั้นคลิกเครื่องมือ 

2. การปรับแต่งสีเส้น

- คลิกที่เส้นกั้นที่ต้องการปรับแต่ง
- กำหนดค่าในส่วนของพาเนล Properties ซึ่งประกอบด้วย
 - W คือความยาวของเส้น ซึ่งจะเลือกกำหนดเป็นแบบพิกเซล หรือ % ก็ได้
 - H คือความหนาของเส้น ค่าปกติจะกำหนดความหนาไว้ที่ 3 พิกเซล
 - Align คือการจัดวางเส้น จะเลือกแบบชิดซ้าย กลาง ขวา ก็ได้
 - Shading คือการกำหนดให้เส้นเป็นแบบเส้นทึบหรือเส้นโปร่ง